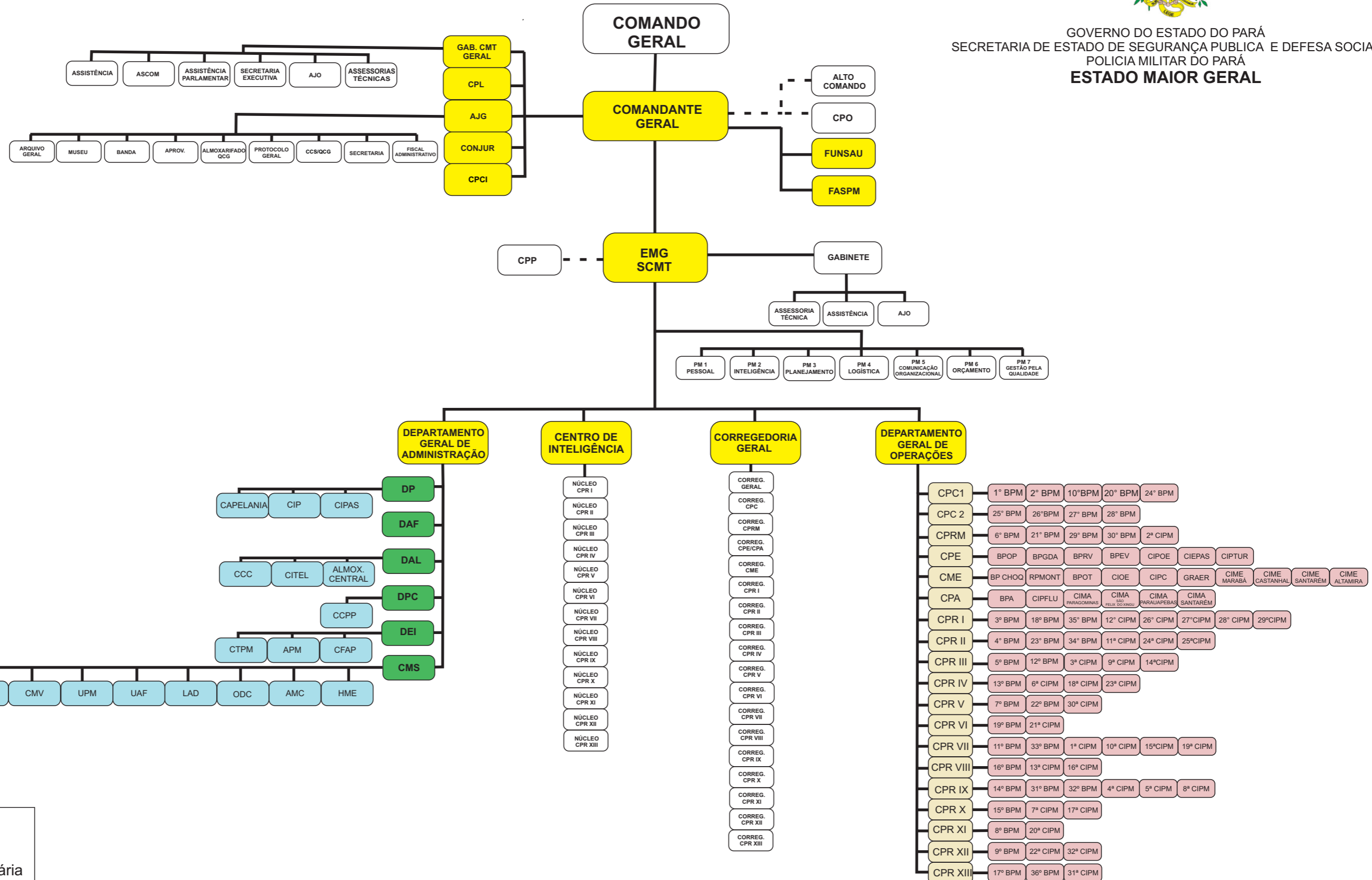


# ORGANOGRAMA GERAL DA POLÍCIA MILITAR DO PARÁ



GOVERNO DO ESTADO DO PARÁ  
SECRETARIA DE ESTADO DE SEGURANÇA PÚBLICA E DEFESA SOCIAL  
POLÍCIA MILITAR DO PARÁ  
ESTADO MAIOR GERAL

- ABREVIATURAS E SIGLAS**
- AJG - AJUDÂNCIA GERAL
  - AJO - AJUDÂNCIA DE ORDENS
  - ALMOX. CENTRAL - ALMOXARIFADO CENTRAL
  - APM - ACADEMIA DE POLÍCIA MILITAR
  - APROV - APROVISIONAMENTO
  - ASCOM - ASSESSORIA DE COMUNICAÇÃO
  - AMC - AMBULATÓRIO MÉDICO CENTRAL
  - BPA - BATALHÃO DE POLÍCIA AMBIENTAL
  - BPCHOQ - BATALHÃO DE POLÍCIA DE CHOQUE
  - BPGDA - BATALHÃO DE POLÍCIA DE GUARDAS
  - BPM - BATALHÃO DE POLÍCIA MILITAR
  - BPOP - BATALHÃO DE POLÍCIA PENITENCIÁRIA
  - BPEV - BATALHÃO DE POLÍCIA DE EVENTOS
  - BPRV - BATALHÃO DE POLÍCIA RODOVIÁRIA
  - BPTOT - BATALHÃO DE POLÍCIA TÁTICA
  - CCC - CENTRO DE CONVÊNIO E CONTRATOS
  - CCS - COMPANHIA DE COMANDO E SERVIÇO
  - CCPP - CENTRO DE CAPACITAÇÃO E PREVENÇÃO PRIMÁRIA
  - CFAP - CENTRO DE FORMAÇÃO E APERFEIÇOAMENTO DE PRAÇAS
  - CIEPAS - COMPANHIA INDEPEN. ESPECIAL DE POLÍCIA ASSISTENCIAL
  - CIP - CENTRO DE INATIVOS E PENSIONISTAS
  - CITEL - CENTRO DE INFORMÁTICA E TELECOMUNICAÇÕES
  - CIOE - COMPANHIA INDEPENDENTE DE OPERAÇÕES ESPECIAIS
  - CIMA - COMPANHIA INDEPENDENTE DE MEIO AMBIENTE
  - CIME - COMPANHIA INDEPENDENTE DE MISSÕES ESPECIAIS
  - CIPAS - CENTRO INTEGRADO DE PSICOLOGIA E ASSISTÊNCIA SOCIAL
  - CIPC - COMPANHIA INDEPENDENTE DE POLÍCIA COM CAES
  - CIPFLU - COMPANHIA INDEPENDENTE DE POLÍCIA FLUVIAL
  - CIPM - COMPANHIA INDEPENDENTE DE POLÍCIA MILITAR
  - CIPOE - COMPANHIA INDEPENDENTE DE POLÍCIA ESCOLAR
  - CIPTUR - COMPANHIA INDEPENDENTE DE POLÍCIA TURÍSTICA
  - CME - COMANDO DE MISSÕES ESPECIAIS
  - CMS - CORPO MILITAR DE SAÚDE
  - CMV - CLÍNICA MÉDICO-VETERINÁRIA
  - CONJUR - CONSULTORIA JURÍDICA
  - CORREG. - CORREGEDORIA
  - CPA - COMANDO DE POLICIAMENTO AMBIENTAL
  - CPC - COMANDO DE POLICIAMENTO DA CAPITAL
  - CPCI - COMISSÃO PERMANENTE DE CONTROLE INTERNO
  - CPE - COMANDO DE POLICIAMENTO ESPECIALIZADO
  - CPL - COMISSÃO PERMANENTE DE LICITAÇÃO
  - CPO - COMISSÃO DE PROMOÇÃO DE OFICIAIS
  - CPP - COMISSÃO DE PROMOÇÃO DE PRAÇAS
  - CPR - COMANDO DE POLICIAMENTO REGIONAL
  - CPRM - COMANDO DE POLICIAMENTO DA REGIÃO METROPOLITANA
  - CTPM - CENTRO DE TREINAMENTO POLICIAL MILITAR
  - DAL - DIRETORIA DE APOIO LOGÍSTICO
  - DAF - DIRETORIA DE FINANÇAS
  - DEI - DIRETORIA DE ENSINO E INSTRUÇÃO
  - DP - DIRETORIA DE PESSOAL
  - DPC - DIRETORIA DE POLÍCIA COMUNITÁRIA
  - EMG - ESTADO MAIOR GERAL
  - FASPM - FUNDO DE ASSISTÊNCIA SOCIAL DA POLÍCIA MILITAR
  - FUNSAU - FUNDO DE SAÚDE
  - GAB/CMT - GABINETE DO COMANDANTE GERAL
  - GRAER - GRUPO AÉREO DE POLÍCIA MILITAR
  - HME - HOSPITAL MILITAR DO ESTADO
  - LAD - LABORATÓRIO DE ANÁLISES E DIAGNOSES
  - ODC - ODONTOCLÍNICA
  - POL. REG. - POLICLÍNICAS REGIONAIS
  - QCG - QUARTEL COMANDO GERAL
  - RPMONT - REGIMENTO DE POLÍCIA MONTADA
  - SCMT - SUB COMANDANTE
  - UAF - UNIDADE DE ABASTECIMENTO FARMACÉUTICO
  - UPM - UNIDADES DE PERÍCIAS MÉDICAS
  - UREAB - UNIDADE DE REABILITAÇÃO
  - USA - UNIDADES SANITÁRIAS DE ÁREA



- LEGENDA**
- Órgãos de Direção Geral
  - Órgãos de Direção Intermediária
  - Órgãos de Direção Setorial
  - Órgãos de Apoio
  - Órgãos de Execução

